



全国定巡協

一般社団法人全国定期巡回・随時対応型訪問介護看護協議会

概要と活動内容

全国定巡協の概要

当会は、平成20年に夜間対応型訪問介護事業者を中心に「24時間在宅ケア研究会」として設立され、平成22年に法人格を取得して一般社団法人となり、令和4年に定期巡回・随時対応サービスの更なる普及促進のため、同サービス名を冠する「全国定期巡回・随時対応型訪問介護看護協議会（略称 全国定巡協）」に団体名称を変更いたしました。

高齢者の医療や介護政策は「病院から地域へ、施設から在宅へ」とパラダイムの大転換がはじまり、2025年を目途に「地域包括ケアシステム」の構築が推進されています。

平成24年に創設された「定期巡回・随時対応型訪問介護看護（以下、定期巡回・随時対応サービス）」は、24時間365日の在宅ケアを支える究極のサービスですが、人材の確保など多くの課題の克服が必要です。当会は、同サービスの普及促進に邁進してまいります。



事務局所在地

住所 東京都新宿区西新宿6-8-1

新宿オークタワー11階

TEL 03-6630-7488 FAX 03-3340-3099

MAIL office@24h-care.com



全国定巡協の活動内容

全国定巡協では、定期巡回・随時対応サービスの普及促進のため、主に以下のような活動を行っています。

事業者支援



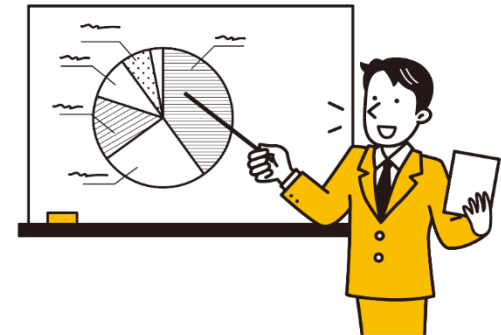
業界団体を代表して介護給付費分科会等での意見陳述。会員への定期的な情報発信やイベント開催

調査・研究



定期巡回・随時対応サービスに関する厚生労働省の老人保健健康増進等事業等を調査・研究

セミナー・研修



保険者・都道府県の普及促進事業等を受託し、セミナー・研修を全国各地で実施



事業者支援

全国定巡協の会員に対して、イベントの開催や、様々な情報提供を行っています。



定時社員総会（特別講演）・交流会

例年6月に定時社員総会と特別講演、秋頃に交流会を開催しています。

コロナ禍においては感染症対策を考慮し、オンラインまたは同時配信にてセミナー等を開催しています。



情報発信

厚生労働省の事務連絡や介護保険最新情報、定期巡回・随時対応サービスに関するトピック等を定期的にメールマガジンでお届けします。

また、会員限定のWebサイトにて、過去のイベントの動画や配布資料、事業運営に役立つ資料等を公開しています。



ご相談・お問合せ

定期巡回・随時対応サービスの事業運営等に関するご相談・お問合せを随時承っています。

お気軽にお問合せください。



会員専用コンテンツ

全国定巡協ホームページ内の会員専用ページで公開しているコンテンツ（一部）になります。

セミナー・研修会 動画配信

過去に開催した講演会・セミナー等の動画・配布資料を視聴・ダウンロードいただけます。

厚生労働省 老健局 担当課による今後の介護施策に関するセミナーや、先駆的な取り組みを行っている定巡事業者の事例発表等、会員限定の事業運営に役立つ動画がご覧いただけます。

▼BCP対策の事例発表



資料ダウンロード

報酬改定に関する内容や、「運営指導対策」「介護医療連携推進会議」「自己評価・外部評価」等、定巡事業を行うにあたり、必ず実施・対応する必要がある業務に関する内容をまとめた資料をダウンロードいただけます。



その他、月1～2回配信している会員限定の「メールマガジン」では、厚生労働省からの通達・事務連絡や、介護保険最新情報、社会保障審議会 介護保険部会、各種統計データ等の情報をタイムリーに発信しています。



調査・研究

老人保健健康増進等事業等において、定期巡回・随時対応サービスに係る調査研究事業を実施・協力しています。

実施年	内容
令和4年度	定期巡回・随時対応型訪問介護看護及び（看護）小規模多機能型居宅介護の普及等に関する調査研究事業★ LIFEを活用した取組状況の把握および訪問系サービス・居宅介護支援事業所におけるLIFEの活用可能性の検証に関する調査研究事業★ 文書負担軽減や手続きの効率化による介護現場の業務負担軽減に関する調査事業（厚生労働省） 定期巡回・随時対応型訪問介護看護リーフレット作成事業（横浜市）
令和3年度	定期巡回・随時対応型訪問介護看護及び（看護）小規模多機能型居宅介護の普及等に関する調査研究事業★
令和2年度	定期巡回・随時対応型訪問介護看護の普及促進に関する調査研究事業★
令和元年度	定期巡回・随時対応型訪問介護看護のサービス提供状況に関する調査研究事業（厚生労働省） 定期巡回・随時対応サービス普及マニュアル作成事業（埼玉県）
平成30年度	定期巡回・随時対応型訪問介護看護における平成30年度報酬改定の影響に関する調査研究事業★
平成29年度	定期巡回・随時対応型訪問介護看護等の経営モデルの調査研究事業★

★は老人保健健康増進等事業（厚生労働省） ※平成28年度以前の調査研究の実績はホームページにて公開しています。

▼埼玉県 定期巡回サービス普及マニュアル



▼横浜市 定期巡回リーフレット



▼老健事業 経営モデルの調査研究事業



セミナー・研修

定期巡回・随時対応サービスの普及促進活動の一環として、都道府県や保険者が主催する普及促進事業等を受託し、同サービスの起業セミナーや運営セミナー、研修会、事例発表、アドバイザー派遣等を実施しています。

実施年	開催実績（予定含む）
令和4年度	都道府県より受託 セミナー・研修会・アドバイザー派遣等を実施 L 埼玉県、長野県、福岡県、佐賀県
	保険者（市区町村）より受託 起業セミナー・運営セミナー・アドバイザー派遣等を実施 L 朝霞市、相模原市、那須塩原市
	（主任）介護支援専門員更新研修（埼玉県）
令和3年度	都道府県より受託 起業セミナー・運営セミナー・アドバイザー派遣等を実施 L 埼玉県、長野県、福岡県、佐賀県
	保険者（市区町村）より受託 起業セミナー・運営セミナー・アドバイザー派遣等を実施 L 青梅市、川崎市、本庄市、宗像市、築上町
	（主任）介護支援専門員更新研修（埼玉県）
令和2年度	都道府県より受託 起業セミナー・運営セミナー・アドバイザー派遣等を実施 L 千葉県、埼玉県、山梨県、長野県、福岡県、大分県、佐賀県
令和元年度	都道府県より受託 起業セミナー・運営セミナー・アドバイザー派遣等を実施 L 山梨県、長野県、新潟県、福岡県、佐賀県

令和元年以前も全国各地で多数セミナー開催しております。
当会ホームページにて主な実績を公開しております。

全国定巡協ホームページ <https://24h-care.com/>



活動事例 福岡県における普及促進事業

当会は平成26年より福岡県から定期巡回・随時対応サービス等に関する普及促進事業を受託し、セミナーや研修会、アドバイザー派遣等を実施してきました。同県における定期巡回・随時対応サービス等の普及促進に貢献しております。

普及促進事業に参加して起業した
定期巡回・随時対応サービス事業所数

平成26年から累計（令和4年3月時点）

36 事業所

これまでに実施した定期巡回・随時対応サービスの普及促進事業（一部）

- ・ 保険者の職員向けの研修 ・ 起業を検討する事業者向けの起業セミナー
- ・ 事業を運営する事業者向けの運営セミナー ・ CM・地域包括センター職員向けの研修
- ・ 起業検討中及び既存の事業所へのアドバイザー派遣 等



コロナ禍においては、感染症拡大予防のため、オンラインでのセミナーや研修、アドバイザー派遣、また同時配信等にも対応しております。



厚生労働省等への提言・陳述

定期巡回・随時対応サービス事業者を代表して、厚生労働省への要望書の提出や、社会保障審議会介護給付費分科会の業界団体ヒヤリングに登壇して意見陳述を行い、報酬改定等に反映しています。

●令和2年8月3日 第181回 社会保障審議会 介護給付費分科会

関係団体ヒヤリングにて当会より以下を提案

- ①人材の有効活用（人材不足解消）に逆行するローカルルールの撤廃
- ②事務作業負担軽減を阻害する指導の撤廃
- ③夜間対応型訪問介護の必要性について
- ④夜間対応型訪問介護との基準の整合性について



●令和3年度報酬改定

- ✓ 人員配置基準の明確化により、管理者と計画作成責任者の兼務、夜間オペレーターの配置が示される
- ✓ Q&Aにて人員配置基準（兼務）に関する厚生労働省の見解が示される（ローカルルール撤廃の布石）

●令和4年7月「物価高騰に対する介護現場への支援等についての要望」を厚生労働省に提出

長引く新型コロナウイルス感染症対策の負担に加え、ウクライナ情勢等の影響から世界的に物価が高騰しており、介護事業者においても深刻な影響が生じていることから、かかり増し経費の補助等について一層の支援を要望



●令和4年9月9日 物価・賃金・生活総合対策本部「電力・ガス・食料品等価格高騰重点支援地方交付金の創設」

事業者支援の1つとして、医療・介護・保育施設、公衆浴場等に対する物価高騰対策支援が決定される

その他、当会会員である定期巡回・随時対応サービス事業者からいただいたご意見・ご要望や、経営環境や社会情勢等を鑑み、必要に応じて要望書等を随時提出しています。



会費

入会金

10,000円

年会費

24,000円

※年度途中から入会の場合は月割

お問合せ先

TEL 03-6630-7488 (平日9:00~18:00)

FAX 03-3340-3099

MAIL office@24h-care.com



お気軽にお問い合わせください

